



Projet Transhumance

« Cohabitation, synergie et résilience
agropastorale »



Conseil Danois pour les Réfugiés (DRC)

« Cohabitation, synergie et résilience agropastorale »

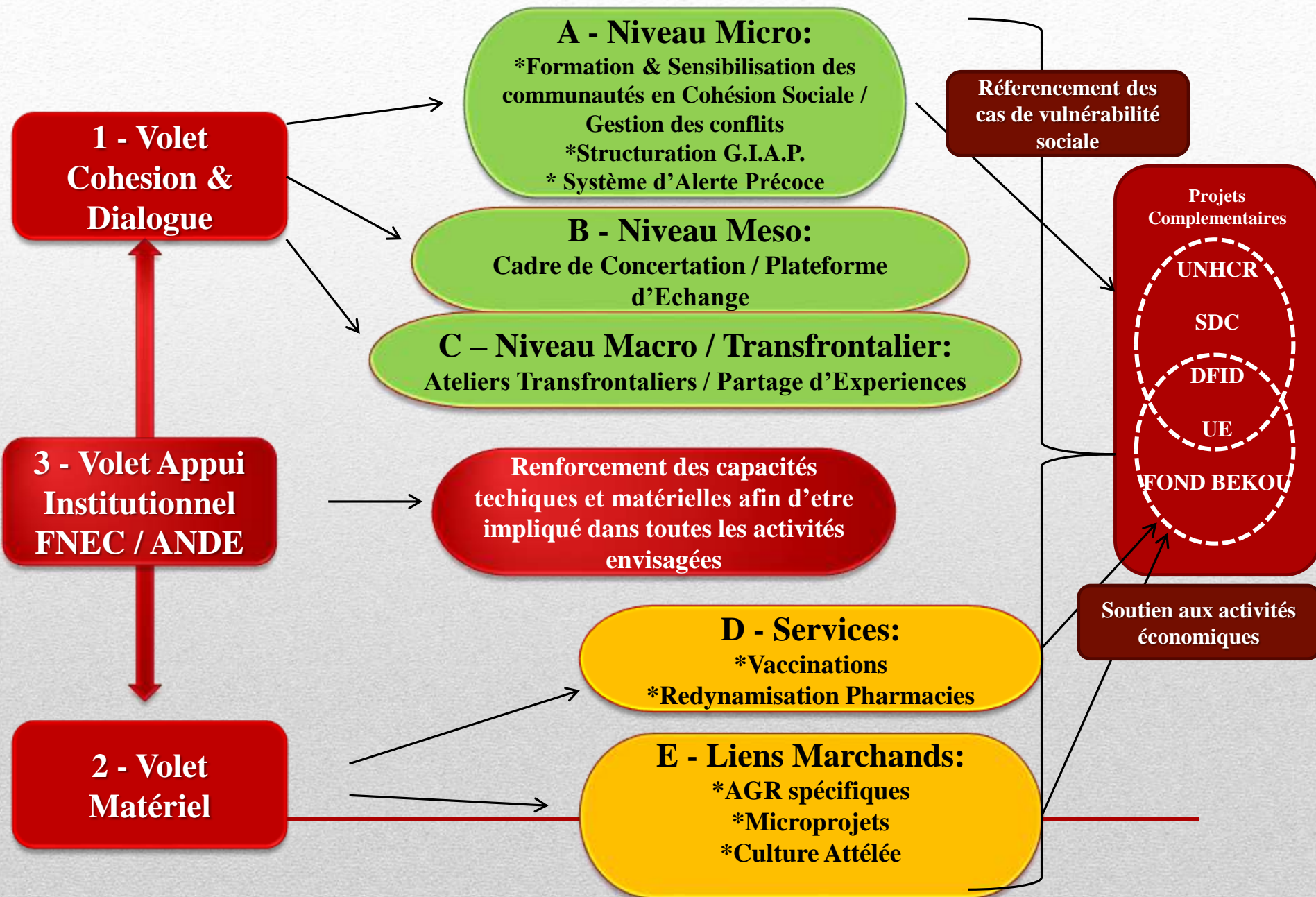
Objectif : *Contribuer à une cohabitation pacifique entre les communautés d'agriculteurs et d'éleveurs dans la sous-préfecture de Kouï tout en facilitant la relance des activités agropastorales et le renforcement des capacités de résilience des acteurs agro-pastoraux .*

OS1 : *Promouvoir le dialogue intercommunautaire et la gestion non violente des conflits afin de favoriser la relance des activités pastorales et la meilleure gestion de la transhumance dans la sous-préfecture de Kouï.*

OS2 : *Améliorer les services d'appui & conseil et les relations socio-économiques des groupes cibles par la promotion d'activités agropastorales non conflictuelles, innovantes, intégrées et/ou de plus haut rendement.*

OS3 : *Renforcer les capacités techniques et matérielles de l'UDAPE, de la FNEC et de l'ANDE afin d'assurer leur présence continue sur le terrain et leur pleine implication dans la mise en œuvre de ce projet.*

LOGIQUE D'INTERVENTION



Zones et groupes cibles

Les groupes cibles du projet sont à l'échelle des trois préfectures :

- Les **communautés d'éleveurs locales et transhumants**
- Les **communautés résidentes** (agriculteurs, pêcheurs, commerçants, chasseurs, etc...) qui cohabitent et entretiennent des échanges socio-économiques avec les éleveurs ;
- Les **organisations paysannes et les associations d'éleveurs** (GIAP, GIP, FELGIP) ;
- Les **collectivités locales** cherchant à mettre en place une gestion négociée des ressources naturelles, et en particulier les communes qui bénéficieront d'appuis dans le cadre de ce projet ;
- Les **autorités administratives et locales** chargées de gérer les litiges entre agriculteurs et éleveurs ;
- Le personnel de la **FNEC** et de l'**ANDE**
- Les membres de l'ONG « **UDAPE** » à Kouï

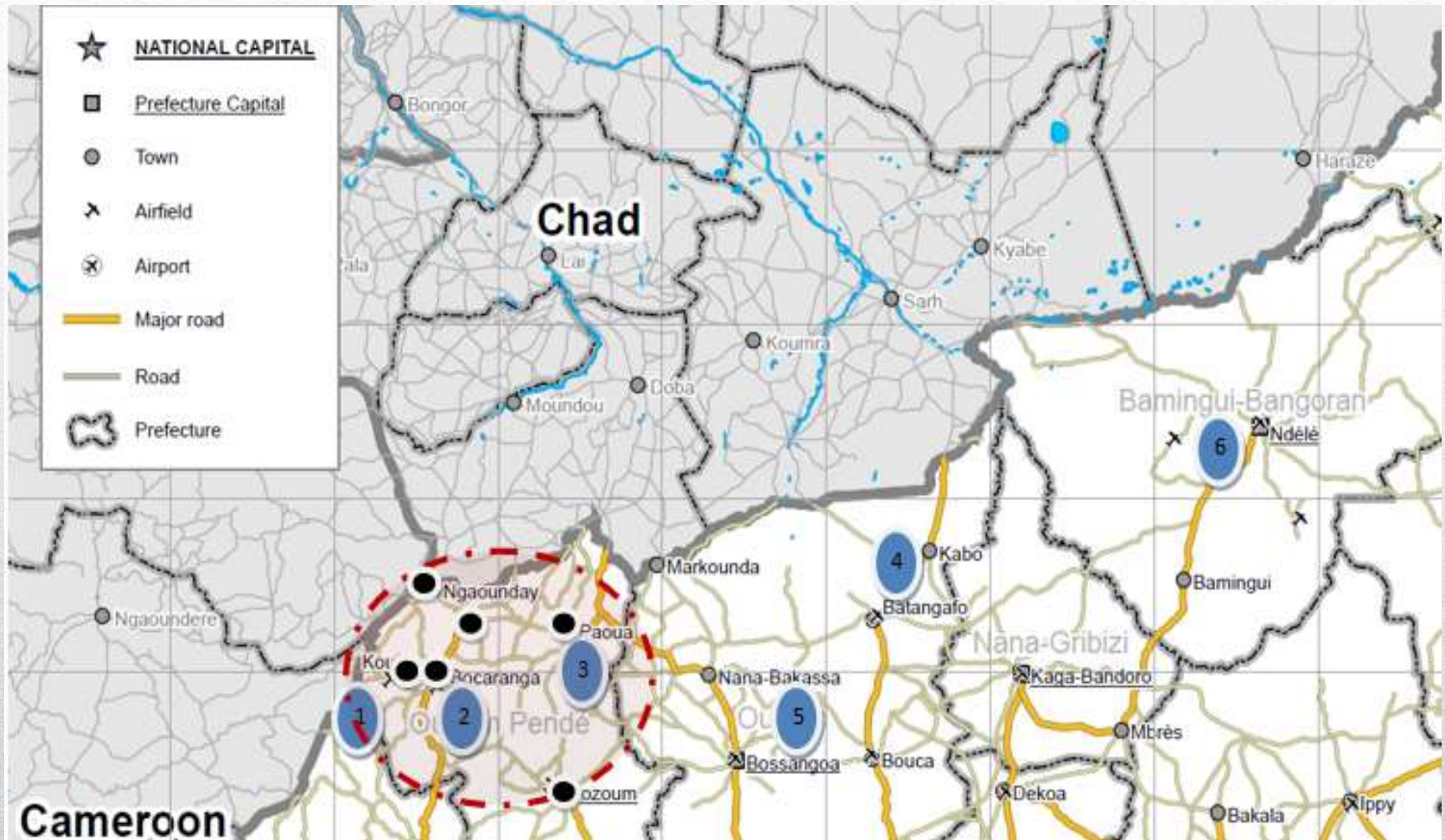
Nb de Bénéficiaires:

10.620 personnes issues des groupes ciblés (éleveurs, agriculteurs, leaders communautaires, autorités locales, responsables de la FNEC, ANDE, etc...).

[7,000 chefs de ménage ce qui représente au total **42,000 bénéficiaires**]

- **Zone 1** : sous préfecture de Kouï
 - **Zone 2** : sous préfecture de Ngaoundaye, Paoua et Bocaranga
 - **Zone 3** : préfecture de l'Ouham , l'Ouham Pendé et la Bamingui Bangoran (seulement pour la vaccination)
-

Durée: **18 mois**



Dialogue intercommunautaire et Gestion des conflits

Résultat 1.1 Les capacités des différentes parties prenantes pouvant contribuer à la résolution des litiges et des conflits au sein des communautés agropastorales sont renforcées.

- **Diagnostic participatif** et **Analyse des conflits**
 - **Formation** des différents acteurs (membres comités, leaders, groupes agropastoraux, autorités locales, services étatiques, ANDE, FNEC, UDAPE...) : prévention et gestion du conflit, gestion des rumeurs, techniques de négociation, libre circulation, droit foncier, droits de l'homme...
 - **Sensibilisation** : rapprochement communautaire et rôle de la chefferie traditionnelle
 - Structuration et mise en relation des **Groupements d'Intérêt Agropastoraux** (G.I.A.P.)
 - Redynamisation des **organisations d'éleveurs** (GIP et FELGIP) ;
 - Appui / Conseil / Suivi **instances locales de résolution des conflits** à base communautaires.
-

Dialogue intercommunautaire et Gestion des conflits

Résultat 1.1 Les capacités des différentes parties prenantes pouvant contribuer à la résolution des litiges et des conflits au sein des communautés agropastorales sont renforcées.

- **Diagnostic participatif** et **Analyse des conflits**
 - **Formation** des différents acteurs (membres comités, leaders, groupes agropastoraux, autorités locales, services étatiques, ANDE, FNEC, UDAPE...) : prévention et gestion du conflit, gestion des rumeurs, techniques de négociation, libre circulation, droit foncier, droits de l'homme...
 - **Sensibilisation** : rapprochement communautaire et rôle de la chefferie traditionnelle
 - Structuration et mise en relation des **Groupements d'Intérêt Agropastoraux** (G.I.A.P.)
 - Redynamisation des **organisations d'éleveurs** (GIP et FELGIP) ;
 - Appui / Conseil / Suivi **instances locales de résolution des conflits** à base communautaires.
-

Dialogue intercommunautaire et Gestion des conflits

Résultat 1.2 La mobilité du bétail au niveau local, régional et national est facilitée grâce à la création de plateformes de concertation locales et régionales sur les dynamiques de transhumance et l'activation d'un système pilote d'alerte précoce, d'information et de plaidoyer.

- **Plateformes locales et sous préfectorales** : gestion concertée de l'espace pastoral, prévention et résolution des conflits, promotion des échanges agro-pastoraux
 - **Mécanisme pilote d'alerte précoce** : surveillance des pistes de transhumance et prévention des dérapages
 - **Etat des lieux et cartographie** : pistes, couloirs de transhumance, aménagements pastoraux et zones à risques
 - **Plateforme d'échange nationale et sous régionale** sur la transhumance
-

Services, relations socio-économiques et activités agro-pastorales

Résultat 2.1 Les services/produits vétérinaires sont rendus disponibles de manière ponctuelle (vaccinations) et continue (pharmacies vétérinaires) au profit des éleveurs de petit et grand bétail

- Campagnes de **vaccination** au profit des éleveurs de **grand et petit bétail** (coordination FAO, ANDE, FNEC, ONG)
- Renforcement de capacités en **reconnaissance des maladies**
- Redynamisation des **2 pharmacies vétérinaires** et de leurs **COGES**

150.000 animaux vaccinés

Services, relations socio-économiques et activités agro-pastorales

Résultat 2.2 Des actions visant la promotion des liens marchands agriculteurs/éleveurs et la mise en place d'activités génératrices de revenus / microprojets alternatifs et innovants sont mis en place

- Activités faisant la promotion des **synergies agro-pastorales** : culture attelée, valorisation de la filière « lait », « viande » et « peaux »...
- Appui aux **éleveurs paupérisés**: redynamisation **moyens d'existence**
- **Microprojets** de réhabilitation des **petits infrastructures de production et commercialisation** : aires de séchages, marchés, abattoir, etc...
- **Microprojets** de facilitation et structuration de l'utilisation des **couloirs de transhumance** : aires de repos, aménagement des points d'eau...

50 Microprojets / AGR mises en place (2.800 bénéficiaires)

Renforcement de capacités UDAPE, FNEC et ANDE

Résultat 3 : La FNEC, l'ANDE et d'autres acteurs locaux engagés dans le secteur de la transhumance sont appuyés en formation et matériels pour jouer pleinement leur rôle et contribuer à la pérennisation du projet.

- Prise en charge de **3 responsables** terrain de la **FNEC**
- Prise en charge des **membres** de l'**UDAPE**
- **Appui en matériel** aux équipes de la **FNEC**, de l'**ANDE** et de l'**UDAPE**
- **Suivi des activités** des responsables de l'**UDAPE**, de la **FNEC** et **ANDE**

Pérenniser la présence de la FNEC,
l'ANDE et l'UDAPE sur le terrain

COMMISSION EUROPÉENNE



Aide humanitaire

DRS CONSEIL
DANOIS POUR
LES REFUGIES

MERCI
